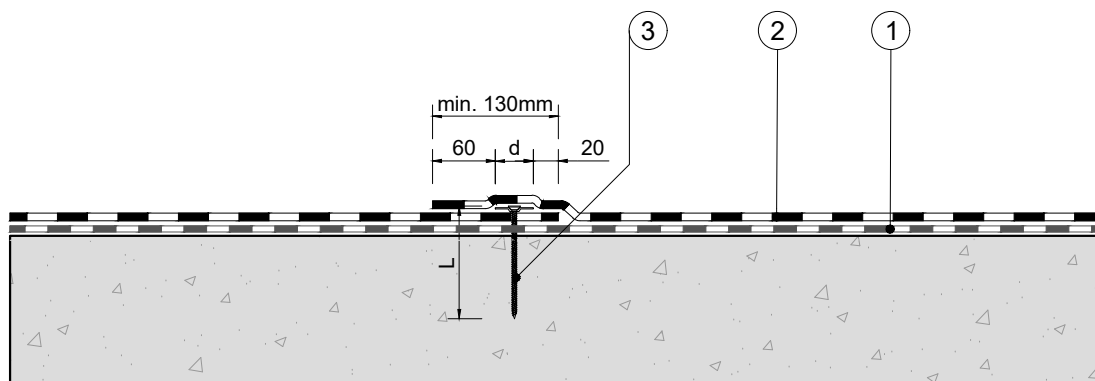


| | | | | |
|------------------------------------|---------------------|------------------------------|--------------------|---------|
| Support: - | System: DERBIGUM | Category: Teknisk detalje | Date 15/03/2019 | N° V3 |
| Name: Overlæg ved fuldsvejsning | | | N° 02 | 06/2019 |



Mål er i mm.

d = skivediameter 40 mm.

L = forankringslængde / type afgøres, ud fra konstruktionens beskaffenhed samt den aktuelle vindlast. Udtræksprøver kan være nødvendige at udføre, for at kunne beregne befæstningsplan.

Generelt gælder det, at Derbigum fuldsvejses, ved og i afslutninger på: gennemføringer, tagbegrænsninger, flanger samt i skotrender efter gældende tegninger.

1. Underlaget tilrettes og tørres i nødvendig omfang inden Derbigum udlægges.
2. Derbigum, indfæstes i den underliggende konstruktion med indfæstninger som nr. 8. Overlæggene svejses og sammenpresses med trykrulle på 15 kg. Endestød med min. 150 mm. overlæg.
3. Vindlastberegninger foretages iht. gældende regler.

Afstanden i mellem befæstigelserne må i banens længderetning max. være 700 mm. og min 200 mm.