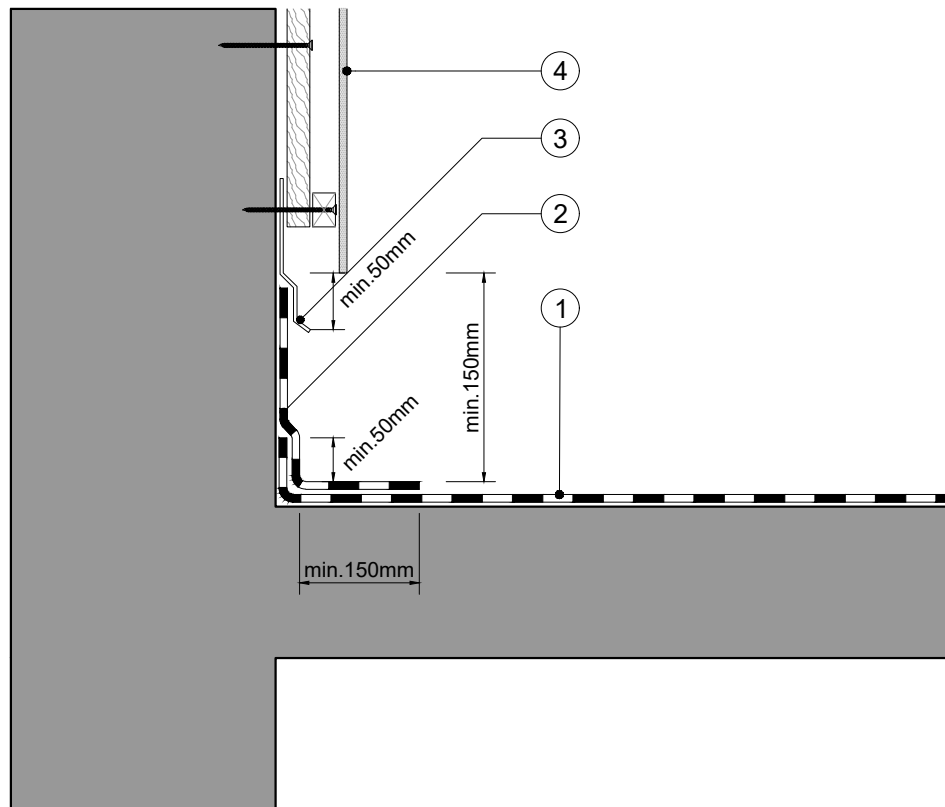


Support: -	System: DERBIGUM	Category: Teknisk detalje	Date 15/03/2019	N° V3
Name: Løskant ved facadeplade			N° 07	06/2019



1. Derbigum fuldsvejses min. 300 mm. fra opkant og 50 mm. lodret. Opkant forsejles med varm spartel
2. Strimmel af Derbigum. Lodrette overlæg forskydes i forhold til vandrette (2)
3. Løskant.
4. Facadeplade, der evt. afkortes for at opnå en inddækningshøjde på min. 150 mm

